

К Л Ю Ч И Г А Е Ч Н Ы Е
Т О Р Ц О В Ы Е Н Е М Е Х А Н И З И Р О В А Н Н Ы Е
С О С М Е Н Н Ы М И Г О Л О В К А М И

К В А Д Р А Т Ы П Р И С О Е Д И Н И Т Е Л Ь Н Ы Е Н А Р У Ж Н Ы Е
И В Н У Т Р Е Н Н И Е , Р А З М Е Р Ы

Г О С Т 2 4 3 7 2 — 8 0

(С Т С Э В 6 0 0 — 7 7)

**КЛЮЧИ ГАЕЧНЫЕ ТОРЦОВЫЕ НЕМЕХАНИЗИРОВАННЫЕ
СО СМЕННЫМИ ГОЛОВКАМИ**

**Квадраты присоединительные наружные
и внутренние. Размеры**

**ГОСТ
24372-80**

Hand operated socket wrenches with detachable heads. (СТ СЭВ 600—77)
Connecting internal and external squares.
Dimensions

ОКП 392654

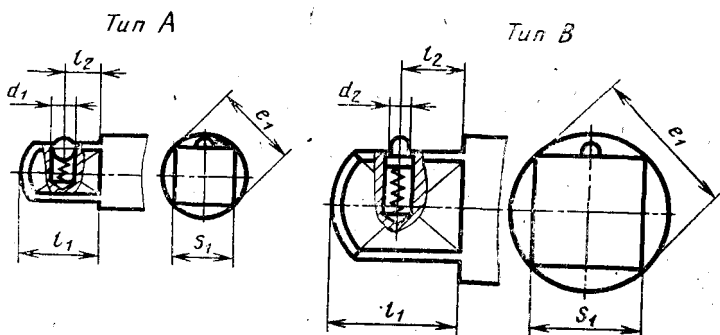
Постановлением Государственного комитета СССР по стандартам от 25 августа
1980 г. № 4423 срок введения установлен

с 01.01.81

1. Настоящий стандарт распространяется на гаечные торцовые немеханизированные ключи со сменными головками с номинальными размерами присоединительных квадратов от 6,3 до 25 мм.

Настоящий стандарт полностью соответствует СТ СЭВ 600—77.

2. Размеры наружных присоединительных квадратов должны соответствовать указанным на черт. 1 и в табл. 1.

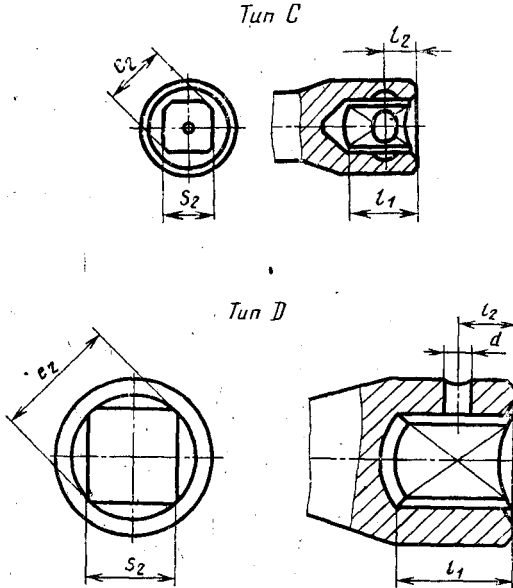


Черт. 1

Таблица 1

Тип	S_1		e_1		l_1 не более	l_2		d_1	d_2
	Номин.	Пред. откл.	Номин.	Пред. откл.		Номин.	Пред. откл.		
А	6,3	+0,050 -0,040	8,4	-0,4	7,5	4,0	$\pm 0,18$	3	—
	10,0	-0,475 -0,565	12,7	-0,5	11,0	5,5		5	—
А и В	12,5	+0,200 +0,090	16,9	-0,6	15,5	8,0	$\pm 0,22$	6	3,0
	20,0	-0,950 -1,080	25,4	-1,0	23,0	10,2	$\pm 0,27$	7	4,3
В	25,0	+0,400 +0,270	34,0	-1,6	28,0	15,0		—	5,0

2. Размеры внутренних присоединительных квадратов должны соответствовать указанным на черт. 2 и в табл. 2.



Черт. 2